

Kerlink annonce que MCS, intégrateur de systèmes hollandais, renforcera son partenariat actuel avec un accord de distribution à valeur ajoutée, pour la promotion de ses solutions IoT



## COMMUNIQUE DE PRESSE

**Barcelone, Espagne** – Lundi 26 février 2018, 18h00 CET - **Kerlink** (ALKLK - FR0013156007), spécialiste des réseaux et solutions dédiés à l'Internet des Objets (Internet of Things - IoT), et **MCS**, société néerlandaise qui fournit aux entreprises et aux intégrateurs de systèmes des solutions industrielles IoT (IIoT) et des réseaux de communication privés, ont annoncé aujourd'hui que MCS étendra son partenariat actuel à un accord de distribution à valeur ajoutée pour proposer le portefeuille de solutions réseau IoT de Kerlink.

Le renforcement de ce partenariat correspond à l'engagement de Kerlink de développer son réseau de distributeurs à valeur ajoutée (DVA), afin d'étendre son activité à de nouveaux marchés ou de nouveaux territoires géographiques dans lesquels la société n'a pas actuellement de représentation commerciale. Kerlink vise également à accélérer la pénétration de la technologie LoRaWAN™ pour le déploiement de réseaux privés, en s'appuyant sur des partenaires stratégiques qui apportent des solutions verticales de bout en bout et une forte présence locale sur leurs marchés.

MCS est un expert technologique et un développeur d'équipements IoT qui fournit à ses clients des plateformes opérées 24h / 24 et 7j / 7. Il installe et gère également des réseaux IoT privés, tels que Private LoRa®, Private GSM / GPRS et Private LTE. Sa plateforme LoRaWAN™ ITalks fournit des services opérés et est conçue pour les environnements LoRaWAN™ robustes et professionnels. Elle offre également des fonctionnalités supplémentaires qui simplifient la gestion de l'infrastructure LoRa®.

Le premier déploiement de [MCS ITalks](#) combine le déploiement d'infrastructure et de fonctionnalités d'exploitation et de gestion de réseau pour les clients qui tirent parti du [Wanasy™ Management Center](#), et des passerelles LoRaWAN™ outdoor [Wirnet™ Station](#) et [Wirnet™ iBTS Compact](#) de Kerlink. MCS a également aidé à déployer des réseaux privés aux Pays-Bas en utilisant des solutions packagées avec la station indoor [Wirnet™ iFemtoCell](#) et le [Wanasy™ Small Private Network](#) pour des cas d'utilisation tels que les bâtiments intelligents, la logistique industrielle et le stockage, et les applications de villes intelligentes à Rotterdam.

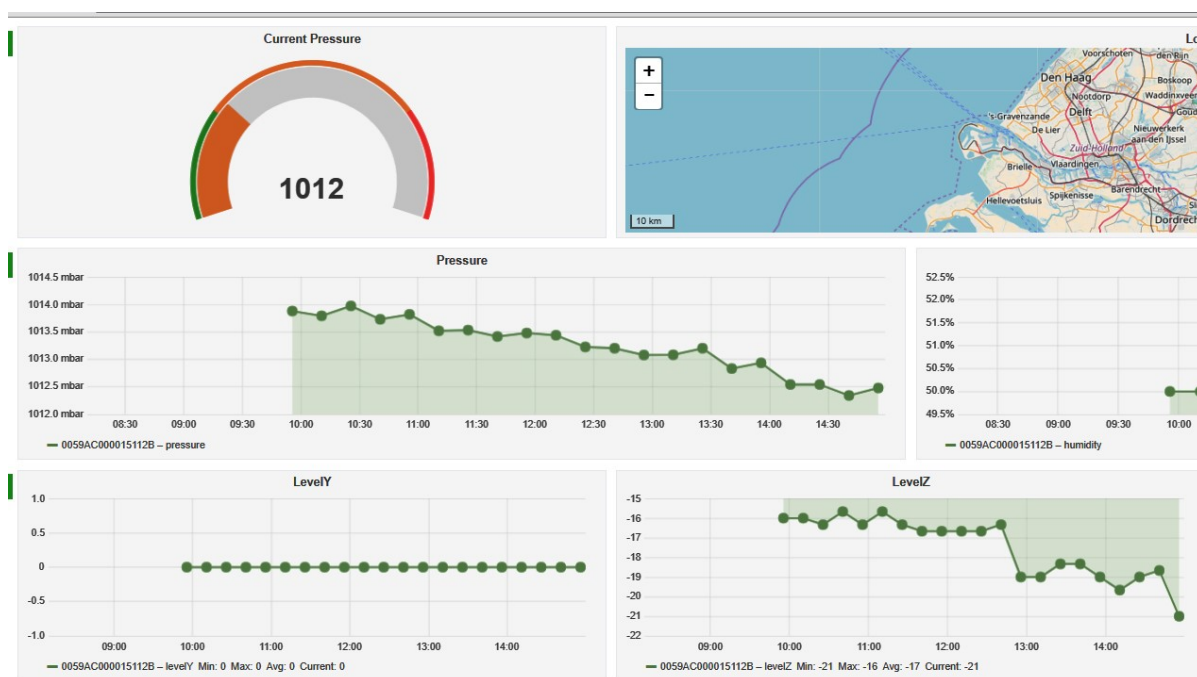
« MCS a travaillé avec différents fournisseurs de solutions IoT dès l'apparition de la technologie LoRaWAN™ », a déclaré Jasper den Hartog, Directeur Commercial de MCS. « Kerlink était le partenaire le plus fiable à l'époque et a continué à l'être année après année. »

« Kerlink est ravi de s'associer à MCS qui apporte une expertise et une offre à valeur ajoutée qui accélèrent nettement le déploiement des réseaux LoRaWAN™ au Benelux auprès des entreprises privées », a déclaré Ermeline Lebon, *Global Head of Channel Sales* chez Kerlink. « Ses solutions verticales apportent des bénéfices immédiats aux utilisateurs finaux, tirant parti de la large couverture et de la faible consommation énergétique de la technologie LoRa®. »

Kerlink annonce que MCS, intégrateur de systèmes hollandais, renforcera son partenariat actuel avec un accord de distribution à valeur ajoutée, pour la promotion de ses solutions IoT



Kit de démarrage indoor MCS ITalks Lora Full avec la station LoRaWAN™ Kerlink Wirnet™ iFemtoCell



Interface utilisateur de la suite logicielle MCS ITalks IoT

# Kerlink annonce que MCS, intégrateur de systèmes hollandais, renforcera son partenariat actuel avec un accord de distribution à valeur ajoutée, pour la promotion de ses solutions IoT

## À propos du Groupe Kerlink

Le Groupe Kerlink est un fournisseur international de premier plan de solutions réseau bout en bout pour l'Internet des Objets (Internet of Things - IoT), à destination des opérateurs télécoms, des entreprises et des autorités publiques du monde entier. Sa gamme croissante de services IoT clef-en-main couvre la planification du réseau, sa conception et sa gestion opérationnelle, permettant d'enrichir son offre d'infrastructures de classe opérateur, leader sur le marché. Largement reconnu pour son expertise dans l'IoT, le Groupe, propose régulièrement des services innovants à forte valeur ajoutée, tels que la géolocalisation à partir du réseau, l'administration des équipements connectés à distance, et le design de référence IoT basse consommation, permettant à ses clients de mettre rapidement des terminaux IoT sur le marché et d'imaginer des modèles économiques innovants afin de monétiser leurs déploiements.

En plus de 10 ans, plus de 100 000 installations Kerlink ont été déployées dans plus de 69 pays. En 2017, Kerlink a fourni plus de 330 clients, dont d'importants opérateurs télécoms tels que Tata Communications et des fournisseurs de services tels que GrDF et Suez. Les solutions du Groupe équipent des réseaux IoT dans le monde entier avec des déploiements de premier plan en Europe, en Asie du Sud, en Amérique du Sud et en Océanie. Kerlink, cofondateur et membre du conseil d'administration de l'Alliance LoRa™, a investi plus de 10 millions d'euros dans la recherche et le développement au cours des trois dernières années. En 2017, le Groupe a réalisé un chiffre d'affaires de près de 25 millions d'euros, dont plus de 50% à l'international. Depuis 2013, il affiche une croissance annuelle moyenne de plus de 62%. Kerlink est coté sur Euronext Growth Paris depuis mai 2016, et a intégré en 2017 l'indice EnterNext PEA-PME 150, un indice de 150 PME françaises à croissance rapide.

Pour plus d'information, rendez-vous sur [www.kerlink.fr](http://www.kerlink.fr) et suivez-nous sur Twitter @kerlink\_news

## À propos de MCS

En tant que spécialiste de la technologie, MCS facilite l'activité de ses partenaires commerciaux et intégrateurs de systèmes avec des solutions IoT (industrielles) et des réseaux de communication privés. Nous disposons d'une expérience en réseaux privés GSM, LTE, VoLTE et LoRa®. Nous établissons des relations étroites avec les fournisseurs de matériel, les fournisseurs de réseau, les revendeurs et les partenaires commerciaux. Nous croyons au pouvoir de la collaboration et au partage des connaissances. Parce que cela vous amène plus loin. Et nous aussi.

Pour plus d'information, rendez-vous sur <https://www.mcs-nl.com/producten/internet-of-things/>

Kerlink annonce que MCS, intégrateur de systèmes hollandais, renforcera son partenariat actuel avec un accord de distribution à valeur ajoutée, pour la promotion de ses solutions IoT



Prochain rendez-vous  
**Résultats Annuels 2017 : 4 avril 2018 après bourse**  
[www.kerlink.com](http://www.kerlink.com)



**Contact Presse MCS:**  
Monika Verboon  
+31 88 4375 520  
[m.verboon@mcs-nl.com](mailto:m.verboon@mcs-nl.com)



**Contact Investisseur Kerlink :**  
Actifin  
Benjamin Lehari  
+33 (0)1 56 88 11 25  
[blehari@actifin.fr](mailto:blehari@actifin.fr)



**Contact Presse et Analystes  
Business Kerlink :**  
Mahoney Lyle  
Céline Gonzalez  
+33 (0)6 75 85 60 42  
[cgonzalez@mahoneylyle.com](mailto:cgonzalez@mahoneylyle.com)

**Contact Presse Financière Kerlink :**  
Actifin  
Isabelle Dray  
+33 (0)1 56 88 11 29  
[idray@actifin.fr](mailto:idray@actifin.fr)



[www.kerlink.com](http://www.kerlink.com)



[fr.linkedin.com/company/kerlink](http://fr.linkedin.com/company/kerlink)



[@kerlink\\_news](https://twitter.com/kerlink_news)