

VINCI RÉALISE L'ENSEMBLE IMMOBILIER ORIGINE À NANTERRE

 **70 000 m²**
de bureaux

 **10 000 m²**
de logements

 **4 certifications**
et **2 labels**
environnementaux

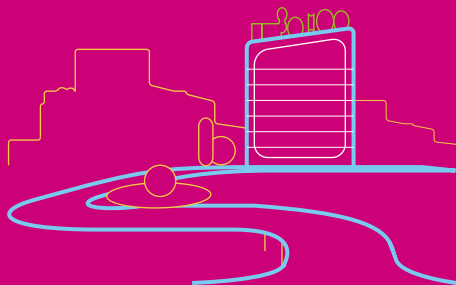
2 800
panneaux
solaires
pour l'éclairage

3 immeubles
de 9 et 10 étages

Au pied de
la **future gare**
Nanterre
la Folie
(RER E et ligne 15
Grand Paris Express)

Puits
géothermiques
pour le chauffage

Objectif :



Contribuer au
développement
des quartiers
des Terrasses et des Groupes.

Rueil-Malmaison, le 23 avril 2018

VINCI réalise l'ensemble immobilier Origine à Nanterre (Hauts-de-Seine)

- **Un programme mixte de bureaux, logements et commerces de 80 000 m² au pied de la future gare Nanterre-La-Folie (RER E et ligne 15 du Grand Paris Express)**
- **Un îlot de trois bâtiments à haute performance environnementale**

VINCI Construction France vient de démarrer les travaux de construction de l'ensemble immobilier Origine, à Nanterre, pour le compte d'ICADE. Ce nouveau projet se situe au cœur du Quartier des Terrasses, en face du futur Quartier des Groues. Les travaux sont menés par VINCI Construction France avec VINCI Energies pour la mise en œuvre des certificats et labels de performance environnementale des bureaux et s'achèveront à l'automne 2020.

Le contrat porte sur la construction de trois bâtiments, conçus comme un ensemble ouvert sur la ville par les cabinets Maud Caubet Architectes et Quadrifiore Architecture. Situé au pied de la U Arena et de la future gare Nanterre-La-Folie (RER E et ligne 15 du Grand Paris Express), le nouvel ensemble immobilier contribuera au développement des Quartiers des Terrasses et des Groues de Nanterre, futurs traits d'union entre la ville et le quartier d'affaires de La Défense.

Les deux premiers immeubles, de neuf étages chacun et d'une superficie totale de 70 000 m² de bureaux, seront liés par trois niveaux de sous-sol comprenant deux niveaux de parking et un rez-de-jardin avec un restaurant inter-entreprises, un auditorium et une salle de fitness. Les étages situés au-dessus du hall d'entrée seront en porte-à-faux, soutenus par une partie elle-même en suspension. Ce défi architectural et technique sera rendu possible par la mise en place d'une charpente métallique de 220 tonnes permettant la reprise de charges de ces étages. Un jardin intérieur laissera apparaître la structure mixte béton-bois sur huit étages et des loggias viendront compléter cet ensemble de bureaux permettant une grande ouverture vers l'extérieur. Le troisième bâtiment, d'une superficie de 10 000 m² et de 10 étages, accueillera 145 logements, une crèche et des commerces.

Un projet innovant et vertueux

Les équipes de VINCI Construction France et de VINCI Energies mèneront la réalisation de l'ensemble du projet Origine en « full BIM » (Building Information Modeling) : outil de modélisation numérique du bâtiment permettant aux différents intervenants d'avoir accès à toutes les informations concernant le chantier en temps réel.

Origine vise un très haut niveau de performance environnementale conjuguant quatre certifications (HQE 2016 niveau Excellent, BREEAM niveau Excellent, LEED niveau Gold et WELL niveau Silver) et deux labels (Biodiversity et E+C-), une première en France. Ces prestations seront mises en œuvre par les équipes de VINCI Energies. Le projet prévoit notamment l'installation de 2 800 panneaux solaires pour l'éclairage et de puits géothermiques pour le chauffage. VINCI Construction France a par ailleurs signé La Charte des Chantiers à Faibles Nuisances (CCFN) avec Paris La Défense afin de limiter la gêne pour les riverains.

Enfin, VINCI Construction France s'engage à minimiser l'impact du chantier sur l'environnement au travers de son label Attitude Environnement (valorisation des déchets, gestion et suivi des consommations d'eau, d'électricité, d'émissions des CO₂, respect de l'environnement et de la biodiversité...).

COMMUNIQUÉ DE PRESSE

A propos de VINCI

VINCI est un acteur mondial des métiers des concessions et du contracting, employant près de 195 000 collaborateurs dans une centaine de pays. Sa mission est de concevoir, financer, construire et gérer des infrastructures et des équipements qui contribuent à l'amélioration de la vie quotidienne et à la mobilité de chacun. Parce que sa vision de la réussite est globale et va au-delà de ses résultats économiques, VINCI s'engage sur la performance environnementale, sociale et sociétale de ses activités. Parce que ses réalisations sont d'utilité publique, VINCI considère l'écoute et le dialogue avec l'ensemble des parties prenantes de ses projets comme une condition nécessaire à l'exercice de ses métiers. L'ambition de VINCI est ainsi de créer de la valeur à long terme pour ses clients, ses actionnaires, ses salariés, ses partenaires et pour la société en général.

www.vinci.com